

Informationen



Öffnungszeiten

Ganzjährig geöffnet.

Kontakt

Aldiana Salzkammergut & GrimmingTherme · Neuhofen 182–183
8983 Bad Mitterndorf · Österreich
Telefon: 0043/362321000 · Telefax: 0043/3623210005002
E-Mail: info@aldiana-salzkammergut.at

Lage

Auf ca. 800 m Höhe im Ort Bad Mitterndorf. Im Dreistädte-
eck zwischen Graz (ca. 150 km), Salzburg (ca. 90 km) und Linz
(ca. 140 km) gelegen.

Anlage

Der Aldiana Salzkammergut verfügt über insgesamt 166 Zimmer.
Die verschiedenen Zimmerkategorien, sowie die direkt ange-
schlossene GrimmingTherme bieten ideale Voraussetzungen für
Paare, Singles und Familien.

Anreise per Auto

Der Aldiana Salzkammergut lässt sich gut mit dem Auto erreichen

- Autobahn München–Salzburg A8
- Vignettenpflicht in Österreich
- Autobahn Salzburg–Wien/Linz A1

- Ausfahrt Thalgau/Bad Ischl/Bad Aussee/Bad Mitterndorf
- ca. 80 km auf ausgebauter Landstraße bis nach Bad Mitterndorf

Anreise für Bahngäste

Bahnreise direkt nach Bad Mitterndorf/Heilbrunn möglich.
Verbindungen und Preise erhalten Sie bei jeder DB Agentur. Ein
kostenloser Shuttleservice vom Bahnhof zum Hotel ist auf Anfra-
ge (info@aldiana-salzkammergut.at) möglich.

Anreise für Fluggäste

Flug nach Salzburg, Graz oder Linz möglich. Verbindungen und
Preise erhalten Sie in Ihrem Reisebüro. Transferorganisation und
Transferkosten von Graz und Salzburg auf Anfrage direkt über das
Sekretariat (info@aldiana-salzkammergut.at).

Transferzeiten

Der Transfer ab Bahnhof Bad Mitterndorf/Heilbrunn dauert ca.
2 Min. Ab Flughafen Salzburg ca. 90 Min., ab Flughafen Graz
ca. 100 Min.

Ankunft

Ihr Zimmer steht für Sie ab 15.00 Uhr bereit.

Zahlungsmittel

Ihre persönliche Aldiana Karte. Sie erhalten diese bei der Ankunft
und genießen den Urlaub bargeldlos. Erst am Tag der Abreise er-
folgt die Abrechnung an der Rezeption. Akzeptiert werden neben
ec-Karten auch Eurocard und Visacard. Ihre Aldiana Karte berech-
tigt Sie ebenfalls zum Eintritt in die GrimmingTherme.

Kleidung

Wander- und Sportkleidung. Zu den Mahlzeiten und am Abend
erscheinen unsere Gäste in sportlich-eleganter Kleidung. Ein-
mal in der Woche gibt es ein Gala-Dinner unter dem Motto
„Schwarz-Weiß“. Wir würden uns freuen, wenn Sie Ihre Klei-
dung darauf abstimmen.

Ärztliche Versorgung

Direkt im Ort Bad Mitterndorf gibt es 2 Arztpraxen. Termine ver-
mittelt die Rezeption. Im 25 km entfernten Ort Liezen gibt es ein
Ärztzentrum.

Kinder & Jugendliche

Die 2–6-jährigen werden täglich von 9.00 bis 20.00 Uhr inkl.
Mittag- und Abendessen, Snacks und Getränken betreut. Für die
7–17-jährigen werden spezielle Programme angeboten. Zudem
erhalten Kinder bis 14 Jahre All Inclusive. **Mittwochs keine
Kinderbetreuung.** Details finden Sie im Hauptkatalog unter
der Rubrik Kids & Teens.

Babyservice

- Gitterbetten stehen zur Verfügung.
- Hochstühle im Restaurant vorhanden.
- Babynahrung und Windeln (kostenpflichtig) können auf
Wunsch organisiert werden.
- Babysitting auf Wunsch (kostenpflichtig).
- Zubereitung von Babynahrung von 7.00 bis 24.00 Uhr durch
unser Servicepersonal möglich.
- Babyphon-Verleih gegen Gebühr (€ 3,50/Tag) möglich.
- Babywanne, Wickelaufgabe, Windeleimer, Hocker,
Wasserkocher (kostenfrei – auf Anfrage verfügbar).

Sonstiges

- Kurtaxe inklusive.
- Zimmersafe kostenfrei.
- Tiefgarage inklusive bei Buchung einer Suite oder
Familienzimmer.
- Kostenloser Badetuchverleih.
- Bademäntel für den Thermenbereich kostenfrei.
- Mitnahme von Haustieren ist nicht erlaubt.
- Wäscherei-Service gegen Gebühr.
- **Spezielle Kost/Diabetikeressen:** nach Möglichkeit wird
auch Diabetikeressen, sowie lactose- und glutenfreie Kost
angeboten. Bitte besprechen Sie dies vorab mit unserem
gastronomischen Team (info@aldiana-salzkammergut.at).



Bereits vor Anreise wissen, was im Club passiert.

Bekannte treffen, Neues entdecken und
immer bestens informiert sein. Dabei
sein unter:

www.facebook.com/AldianaSalzkammergut
www.facebook.com/ClubAldiana

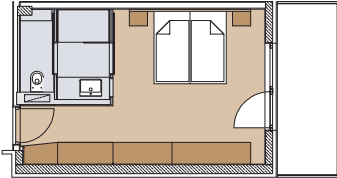


Zimmer & Lageplan

Alle Zimmer mit Dusche, WC, Balkon oder Terrasse, Heizung, Föhn, Safe, Fernseher, LAN-Anschluss, Telefon und Minibar ausgestattet. Einzelzimmer sind Doppelzimmer zur Alleinbenutzung. Die hier abgebildeten Zimmerpläne stellen Wohnbeispiele dar.

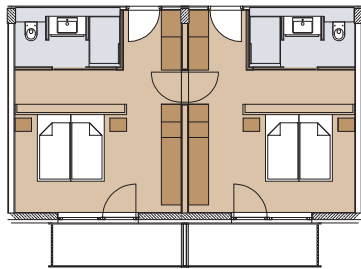
Doppelzimmer/Einzelzimmer:

(07777 B, 2A + 1A und 2B + 1B)
Bad mit Dusche, Balkon, mit (2B/1B) oder ohne (2A/1A) Grimmingblick.



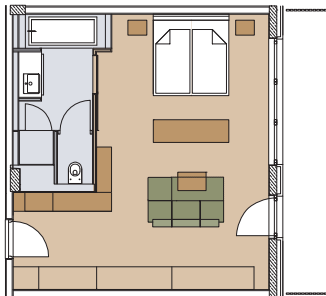
Familienzimmer mit Verbindungstür:

(07777 B, 4A + 3A und 4B + 3B)
2 Doppelzimmer mit Verbindungstür für 3 oder 4 Personen, je Doppelzimmer ein Bad mit Dusche und Balkon mit (4B/3B) oder ohne (4A/3A) Grimmingblick.



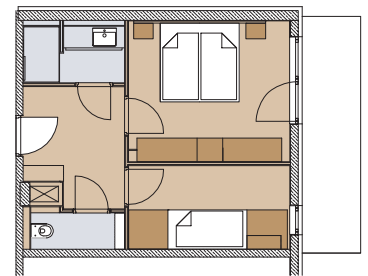
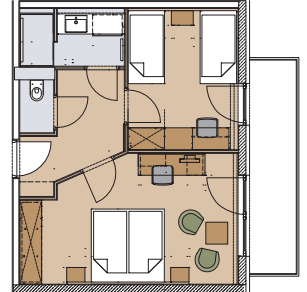
Suite:

(07777 F, 2A)
Großes Doppelzimmer mit integriertem Wohnbereich. Bad mit Dusche und Badewanne, Balkon.



Familienzimmer:

(07777 C, 4A + 3A)
Für 3 bzw. 4 Personen, 2 getrennte Schlafzimmer, Bad mit Dusche und separatem WC, Balkon (4A) oder Terrasse (3A).



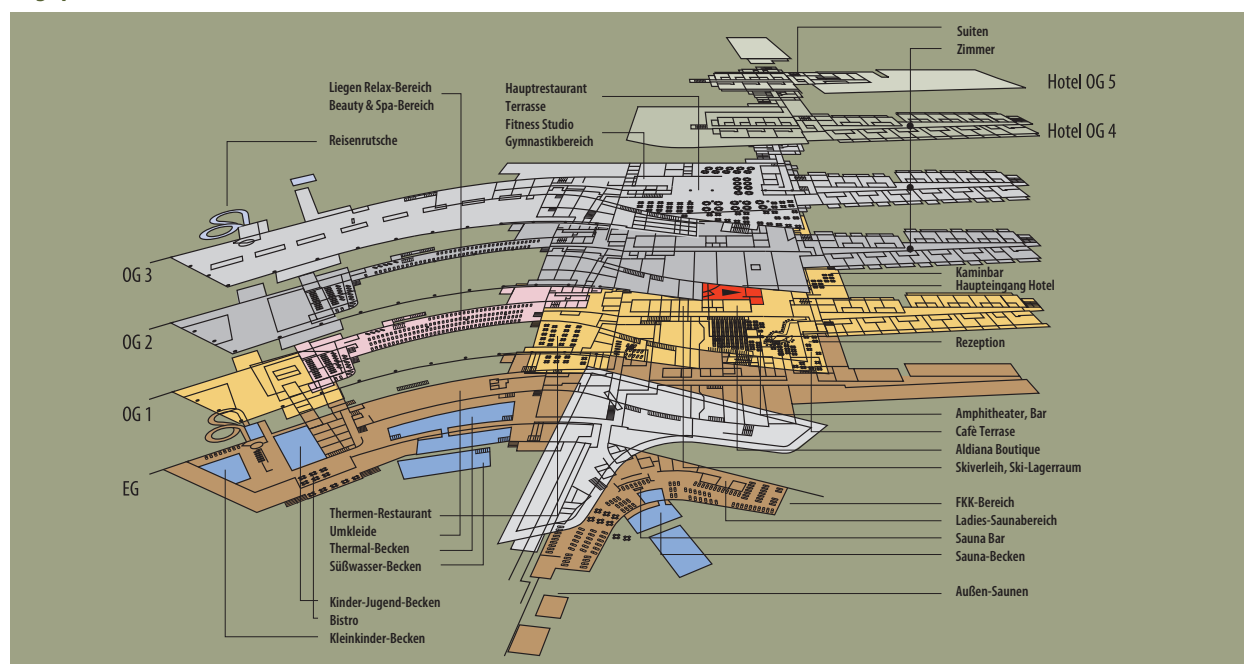
Kategorie S:

(07777 A, 2A + 1A)

Die Kategorie S wird nach Platzverfügbarkeit angeboten. Die Unterbringung erfolgt im Einzel- bzw. Doppelzimmer. Es können keine Kundenwünsche zu Lage und Ausstattung entgegengenommen werden.

Reservierung von nebeneinanderliegenden Zimmern (außer Kat. S):
Für Doppelzimmer können bei Buchungen (gleicher Anreiseterrmin) der gleichen Kategorie nach Verfügbarkeit für Familien mit Kindern bis 14 Jahre die Zimmer nebeneinander bzw. in unmittelbarer Nähe reserviert werden.

Lageplan



Erleben Sie den Aldiana Salzammergut in Bildern bei einem virtuellen Clubrundgang unter www.aldiana.de